



# Freiwillige Feuerwehr Stadt Feuchtwangen



## Jahresbericht 2015

# Einsätze

<b>Brandeinsätze</b>	<b>49</b>
in/an Gebäuden	12
Fahrzeuge	3
Wald- oder Freifläche	3
Sonstige Kleinbrände	1
Brandmeldeanlagen	30
<b>Technische Hilfeleistung</b>	<b>84</b>
Verkehrsunfälle (Person eingeklemmt)	12
Sonstige Personenrettung	3
Verkehrsunfälle ohne Personenrettung	9
Unwettereinsätze	8
Wasserschaden	2
Wohnungsöffnungen	5



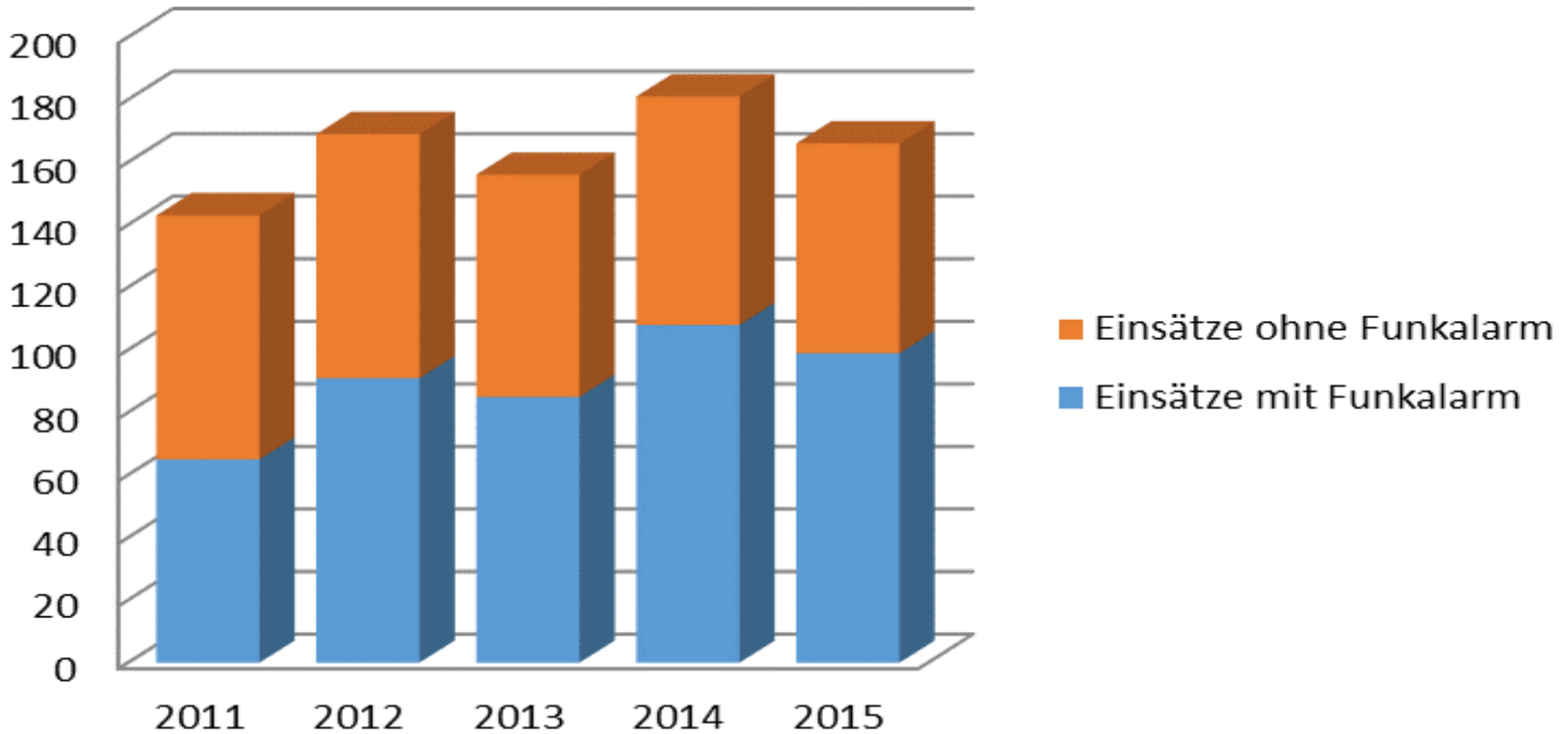
# Einsätze

Vermisstensuche	2
Qualifizierte Erste Hilfe	4
Tierrettung/Insekten	21
Ölspuren/ ausgetretene Betriebsstoffe	12
Gefahrguteinsätze	1
Sonstige Hilfeleistung	5
<b>Sicherheitswachen</b>	<b>17</b>
<b>Freiwillige Leistungen</b>	<b>12</b>
<b>Gesamtzahl</b>	<b>162</b>
<b>Davon ohne Eingreifen</b>	<b>51(!)</b>
<b>Autobahnen</b>	<b>19</b>



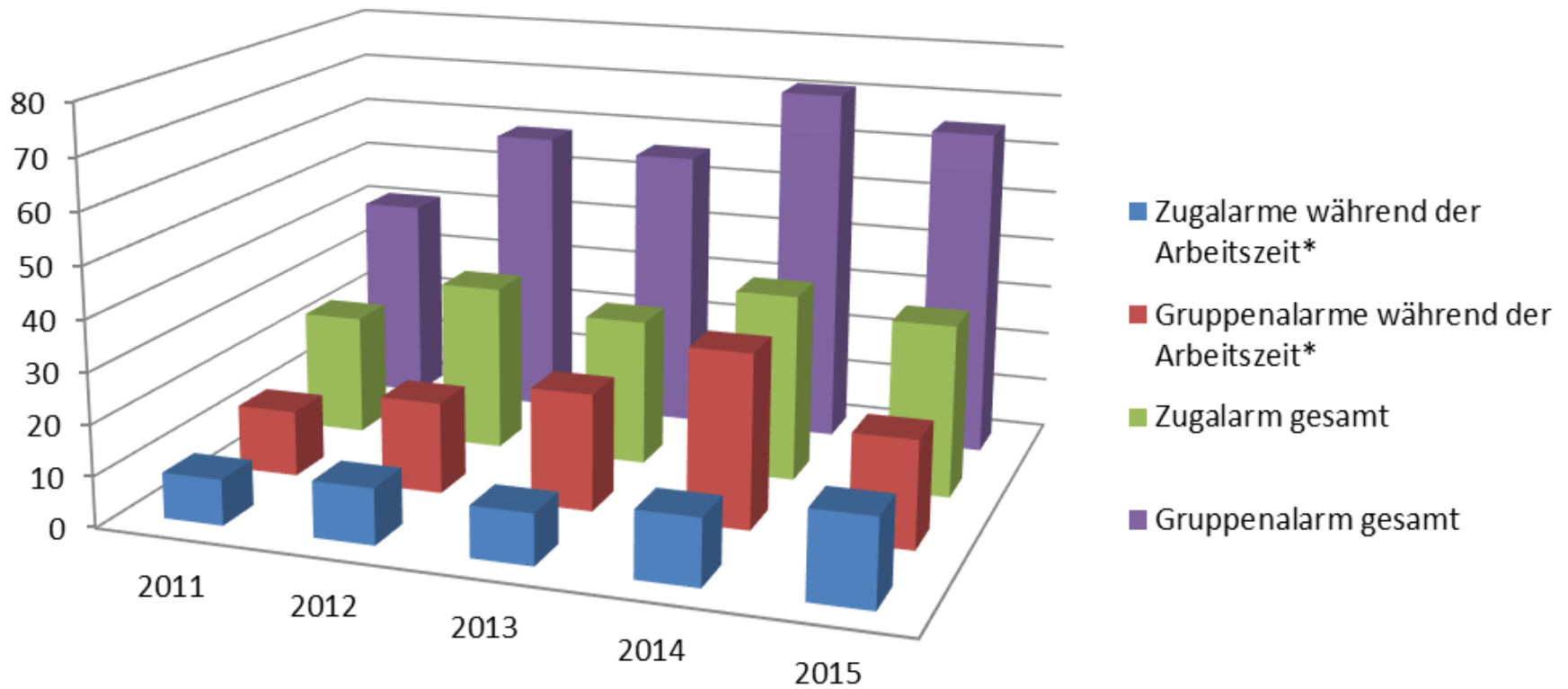
# Einsatzstatistik

## Einsätze 2010 - 2015



# Einsatzstatistik

## Funkalarmierungen



\*) Alarmzeit von Montag - Freitag von 7 -17 Uhr



# Einsatzstatistik

	2011	2012	2013	2014	2015
<b>Einsätze mit Funkalarm</b>	65	91	85	108	97
<b>Einsätze ohne Funkalarm</b>	78	78	71	73	65
<b>Zugalarme während der Arbeitszeit*</b>	9	11	10	13	17
<b>Gruppenalarme während der Arbeitszeit*</b>	13	18	23	34	21
<b>Zugalarm gesamt</b>	24	33	29	37	34
<b>Gruppenalarm gesamt</b>	41	58	56	71	63
<b>Gesamteinsatzzahl</b>	143	169	156	181	162

\* Alarmzeit von Montag - Freitag von 7 -17 Uhr

FF Feuchtwangen 2016



# Übungen

<b>Übungen</b>	<b>79</b>
Gesamte Wehr	6
Zugübungen	22
Unterrichte	4
Atemschutzgeräteträger	8
Maschinisten	7
Gefahrgutzug	4
Absturzsicherung	6
Leistungsprüfung	7
Dienstsport	5
Arbeitseinsätze	10



# Personalstand

## Abgänge:

3 Austritte aus der aktiven Wehr  
5 Austritte aus der Jugendfeuerwehr

## Übertritte von der Jugend zu den Aktiven:

2 Jugendliche traten in die aktive Wehr über

## Zugänge:

keine Eintritte in die aktive Wehr  
8 Eintritte in die Jugendfeuerwehr

## Mitgliederstand zum 31.12.201

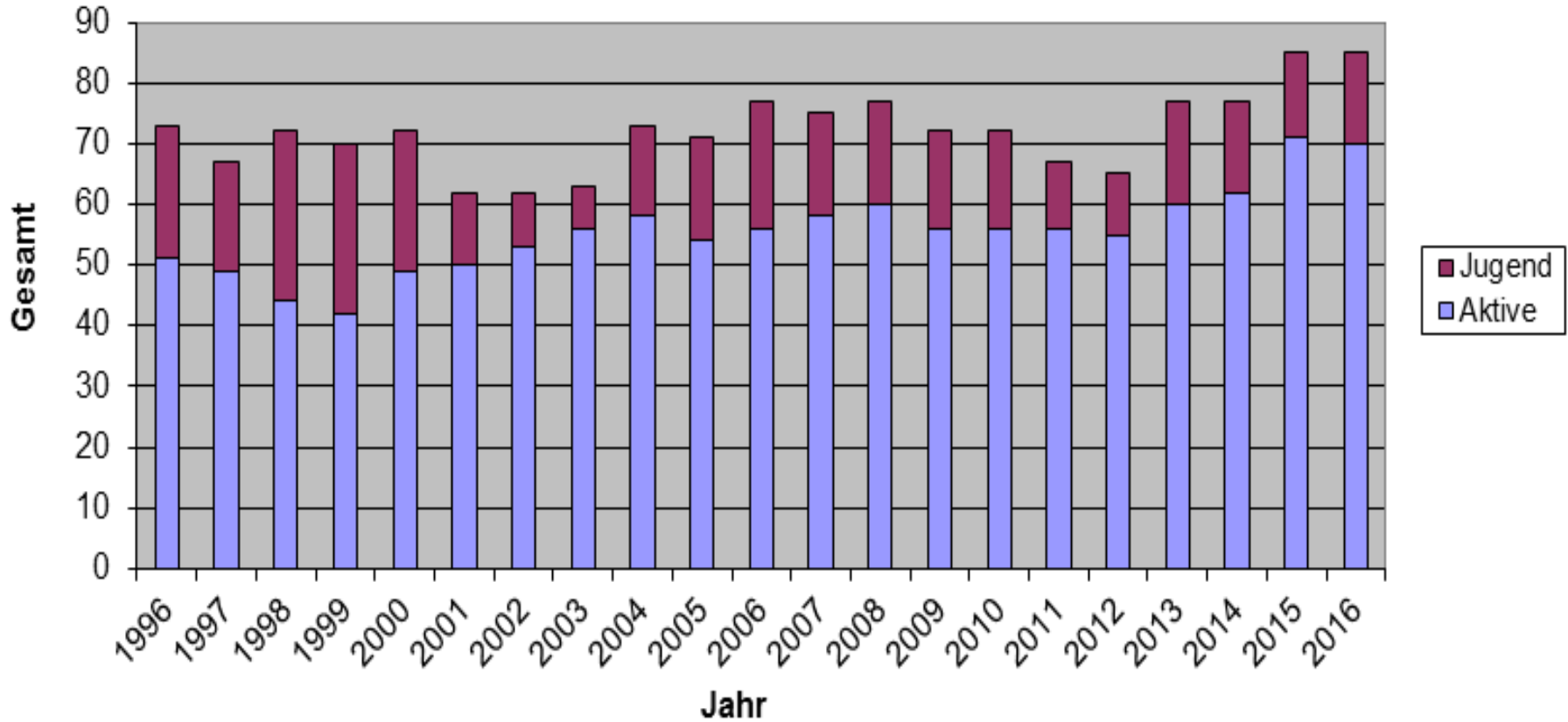
Aktive Wehr: 70 Mitglieder davon 5 weiblich  
Jugendfeuerwehr: 15 Mitglieder, davon 7 weiblich





# Personalstatistik

## Einsatzkräfteübersicht von 1996 - 2016



# Standortlehrgänge

Lehrgang	Zeitraum	Teilnehmer (aus FEU)
Grundausbildung 14/15 (Land)	Okt. 2014 – Nov. 2015	21 (0)
Grundausbildung 14/15 (Stadt)	Okt. 2014 – Okt. 2015	7 (7)
Grundausbildung 15/16	Okt. 2015 – Okt. 2016	21 (0)
Erste-Hilfe Kurs	21.02.15 – 28.02.15	8 (8)
Maschinenlehrgang	16.03.15 – 28.03.15	11 (3)
Funkausbildung Ortsteile	07.04.15 – 11.04.15	16(0)
CSA-Ausbildung (2 Kurse)	19.09.15 / 07.11.15	20(6)
Atemschutzgeräteträger	16.10.15 – 24.10.15	14 (3)
Sanitätsweiterbildung	31.10.2015	10 (10)
Drehleiterseminar	12.12.2015	9(6)



# Überörtliche Lehrgänge

Lehrgang	Ort	Datum
Gruppenführer	SFS-Geretsried	13.04.15 – 17.04.15
Fachteil modulare Truppausbildung	SFS-Geretsried	22.06.15 – 26.06.15
Gerätewart PSA Absturzsicherung	Garmisch- Partenkirchen	26.07.15 – 27.07.15
Aufbaulehrgang Führungskräfte THL	SFS-Regensburg	21.09.15 – 23.09.15
Atenschutzgerätewart	SFS-Regensb.	12.10.15 – 15.10.15
Zugführer	SFS-Würzburg	16.11.15 – 27.11.15
Aufbaulehrgang Führungskräfte Einsatzleitung	SFS-Regensburg	14.12.15 – 16.12.15



# Qualifikationsstand

Art der Ausbildung	Feuerwehrdienstleistende
Truppmann / Truppführer	75
taugliche Atemschutzgeräteträger	41
ausgebildete Atemschutzgeräteträger	57
Maschinisten Kl. 2 (C,CE)	24
DLK- Maschinisten	9
Gefährliche Stoffe u. Güter	32
Sprechfunker (BOS) / Endanwender Digitalfunk	43 / 41
Absturzsicherung	20
Technische Hilfeleistung (SFS oder Tagesseminar)	29
Motorsägenführer Feuerwehr	25
Feuerwehr Sanitäter	18
RS / RA / Arzt	4 / 2 / 1



# Fahrzeuge

Fahrzeug	Baujahr	gefahrene Kilometer 2015
MZF	1997	4948 km
TLF 16/25	1994	1101 km
DLK 23/12	2002	927 km
LF 16/12	2000	1526 km
LF 8	1990	1068 km
RW 2	1988	798 km
GW-L 2	2009	1514 km
TLF 4000	2012	572 km
	<b>Summe</b>	<b><u>12454 km</u></b>



# Gesamtbilanz

<b>Einsätze</b>	<b>162</b>
<b>Übungsveranstaltungen</b>	<b>79</b>
<b>Jugendfeuerwehr</b>	<b>45</b>
<b>Besprechungen/Versammlungen</b>	<b>43</b>
<b>Lehrgangstermine (Standort)</b>	<b>53</b>
<b>Vorbeugender Brandschutz und Öffentlichkeitsarbeit</b>	<b>37</b>
<b>Gesamtzahl</b>	<b>419(!!!)</b>
<b>(ohne Feste, gesellige Veranstaltungen, ...)</b>	

